



***Die „Pflege“ (SGB V + SGB XI) als Bestandteil der Integrierten
Versorgung?***

IMPULSVORTAG

Albertinen: 4. Hamburger Symposium zur Integrierten Versorgung
Hamburg, 09.11.2008

Die „Pfleger“ (SGB V + SGB XI) als Bestandteil der IV?

Kernfragen

- Ist Integrierte Versorgung für die Pflege etwas Neues?
- Was kann Pflege als Bestandteil der Integrierten Versorgung in der Zukunft leisten?



Pflege integriert immer schon die unterschiedlichen Leistungsbereiche.

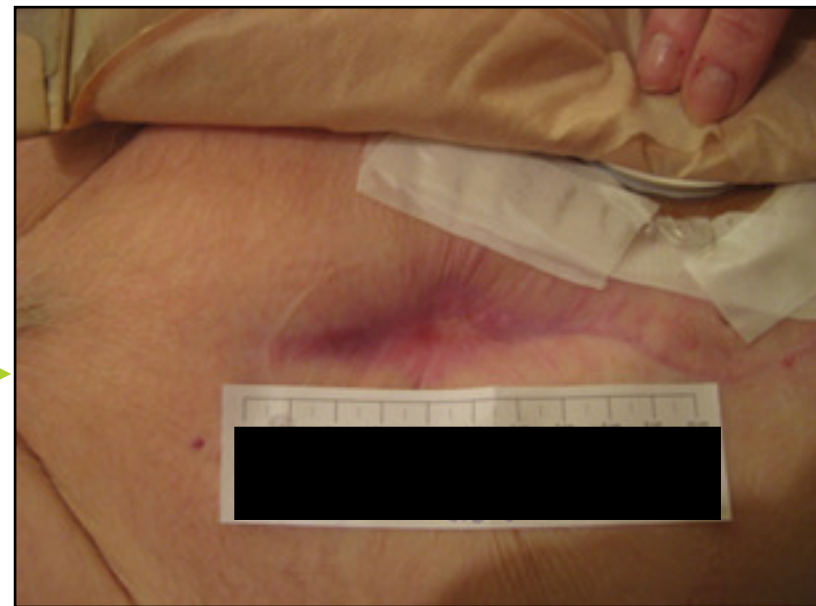
Beispiel Wundversorgung Bauch (Perforierte Sigmadivertikulitis, Iliostoma)

Status bei Entlassung



4
Monate
→

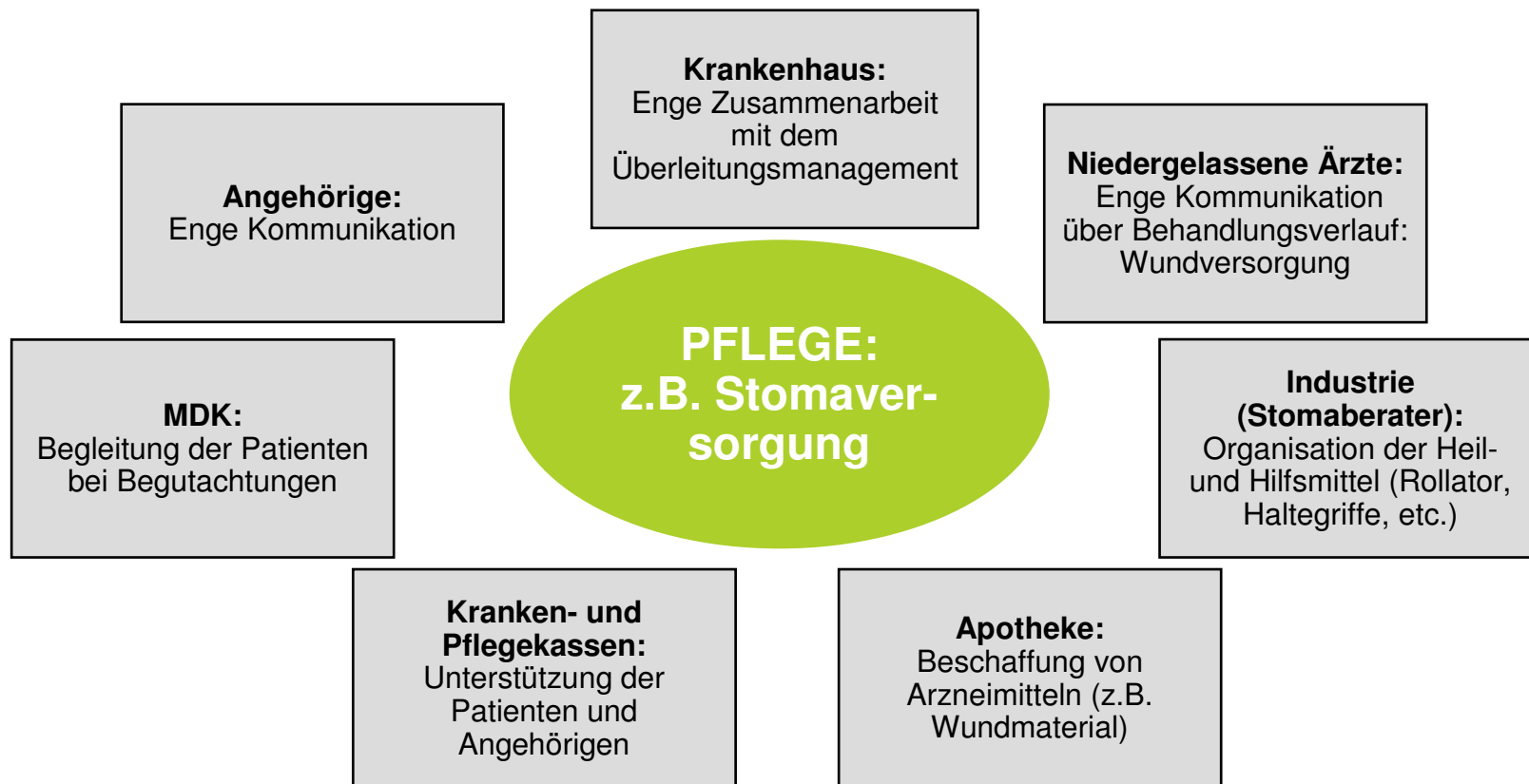
Status nach 4 Monaten



**Wer organisiert die Wundversorgung (SGB V)?
Wer kümmert sich um Beantragung der Pflegestufe (SGB XI)?**

Pflege koordiniert alle Beteiligten.

Rolle der Pflege in der täglichen Praxis



Pflege ist jeden Tag vor Ort

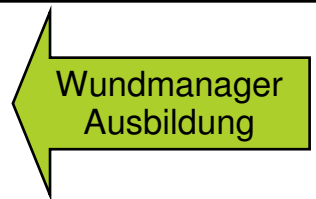
Pflege ist schon heute ein zentraler Bestandteil vieler IV Verträge.

Pflege in der Integrierten Versorgung



Wundversorgung (SGB V, XI): Hamburg

- Barmer/TK: Asklepios West, Bethanien, Ärzte, + **ausgesuchte Pflegedienste**



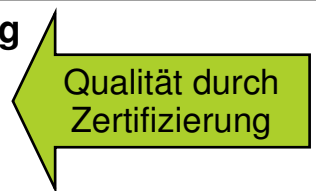
Palliativ-Versorgung (SGB V): Wiesbaden

- Koordination durch medicum: Palliativ-Hausärzte, Psychotherapeuten, Hospitze, + **ausgesuchte Pflegedienste**



Überleitungsmanagement (SGB V, XI): Hamburg

- Sanitätshäuser, + **qualitätsgeprüfte Pflegeheime** + **qualitätsgeprüfte Pflegedienste**



Durch Integrierte Versorgung ergeben sich neue Marktstrukturen.

Vorteile / „Gewinner-Gewinner-Gewinner“

■ IV-Partner:

- Eingespieltes Team, hohe Verlässlichkeit, geschultes Personal
- Einhaltung Qualitätsstandards
- Sicherstellung Kostenziele

■ **Patienten:** Qualitätsgesicherte Versorgung, schnellere Heilung, weniger Komplikationen

■ **Kassen:** Sicherstellung Kosten- und Qualitätsziele

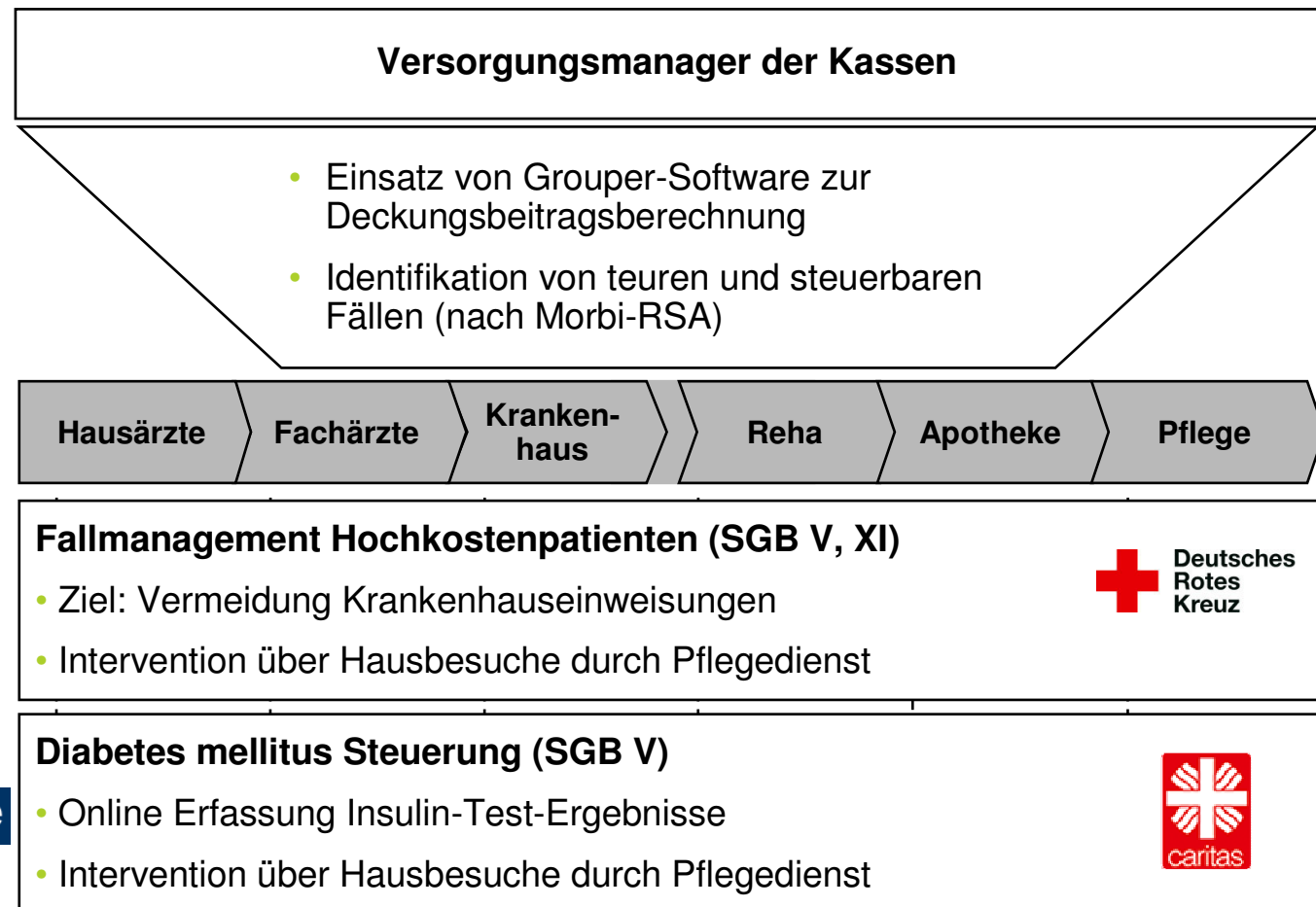
Veränderung / „Gewinner, wenn qualitätsorientiert“

■ Feste Partnerschaften:

- Wer zu spät kommt, den bestraft das Leben
- Qualifikation bestimmt die Teilnahme (z.B. Diabetes-Zusatzausbildung, Wundmanager, Palliativ-Zusatzausbildung)

Ab 2009 wird Pflege eine noch bedeutendere Rolle spielen.

Rolle der Pflege mit dem G-Fond und Morbi-RSA



MedicalContact AG

www.diabcareonline.de



Pflegeunternehmen sind Ihr Partner für eine optimale medizinische Versorgung!

Zusammenfassung

- Die Bedeutung der Pflege (SGB V, SGB XI) für die medizinische Versorgung ist bekannt
- Pflege ist zentraler Partner in der integrierten Versorgung
 - Ambulantes Operieren
 - Diabetikersteuerung
 - Hochkostenmanagement
 - Palliativ-Pflege
 - Wundmanagement
- Aus Integrierter Versorgung werden Medizinische Versorgungsprodukte
- Pflege (ambulant, stationär) steht vor der Frage: Dabei sein oder andere machen lassen?